

5



النوع الاجتماعي





LOUDER

منظمة **LOUDER** لحقوق الإنسان
وبناء السلام تعمل على تعزيز
التعليم والتربية الحقوقية من منظور
النهج القائم على حقوق الإنسان.
تسعى **LOUDER** إلى تمكين
المدافعين والمدافعات وإعداد
البرامج والأدلة الحقوقية التدريبية.

INTERSECTIONAL FEMINIST COLLECTIVE

الشبكة النسوية التقاطعية
شبكة نسوية تضم نسويات
مدافعات عن حقوق الإنسان في
منطقة الشرق الأوسط وشمال
أفريقيا وجنوب شرق آسيا.

RAFTO FOUNDATION FOR HUMAN RIGHTS

مؤسسة رافتو هي منظمة غير ربحية
تعمل على تعزيز حقوق الإنسان.
يشمل عمل المنظمة منح جائزة
رافتو السنوية، وتقديم الدعم
للمدافعين عن حقوق الإنسان
وتعليم الديمقراطية.

النوع الاجتماعي "الجندر"

الجنس

مفهوم بيولوجي يَدُلُّ إلى الاختلافات البيولوجية والجسدية بين الذكور والإناث وهو ثابت في مختلف المجتمعات والأزمنة ولا يمكن تغييره (دون عملية جراحية).

الجندر (النوع الاجتماعي)

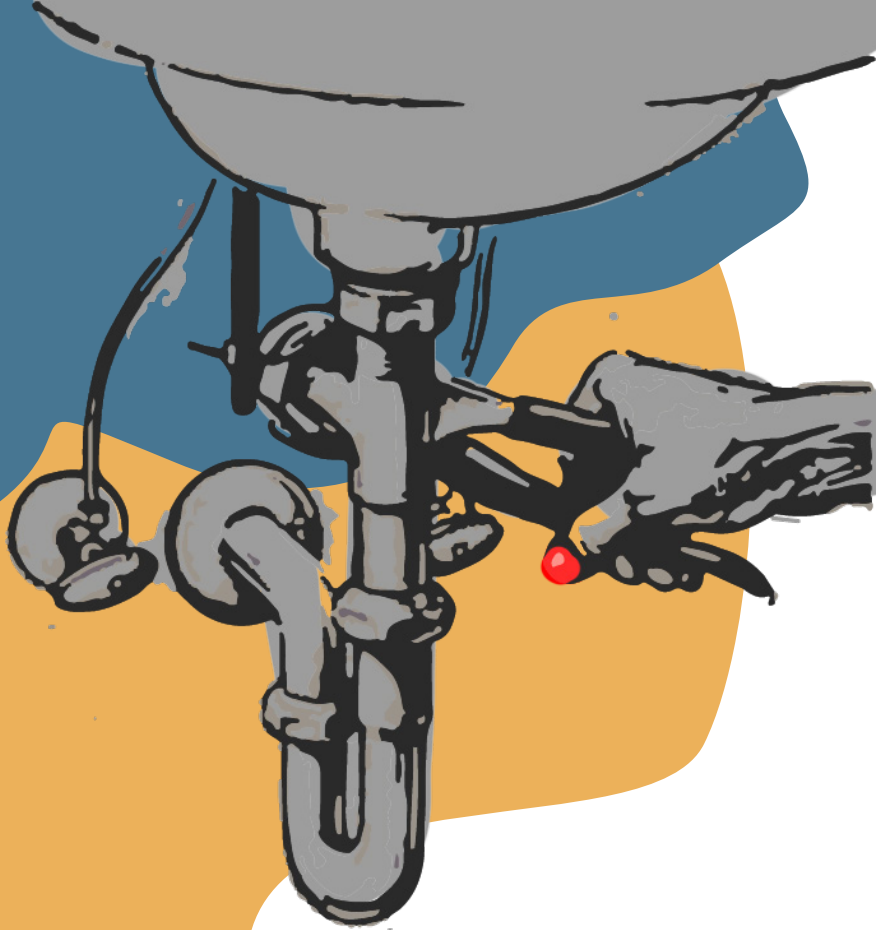
مفهوم ثقافي يَدُلُّ على الاختلافات الاجتماعية بين النساء والرجال ويرتبط الأدوار والمسؤوليات التي يحددها المجتمع للرجال والنساء.

لقد أثرت الثقافة المجتمعية في تفضيل الذكور على الإناث وإنقسمت الصفات بين "صفات ذكورية" و"صفات أنثوية".

فكانت الطاعة والعاطفة والخضوع والضعف والنعومة والحساسية والخلج والالتكالية صفات النساء في حين القوة والاستقلالية والمبادرة والشجاعة والذكاء والقيادة من صفات الرجال. وعكست هذه الصفات أدواراً جندرية وأصبح هناك أدوار خاصة بالرجال وأدوار خاصة بالنساء.

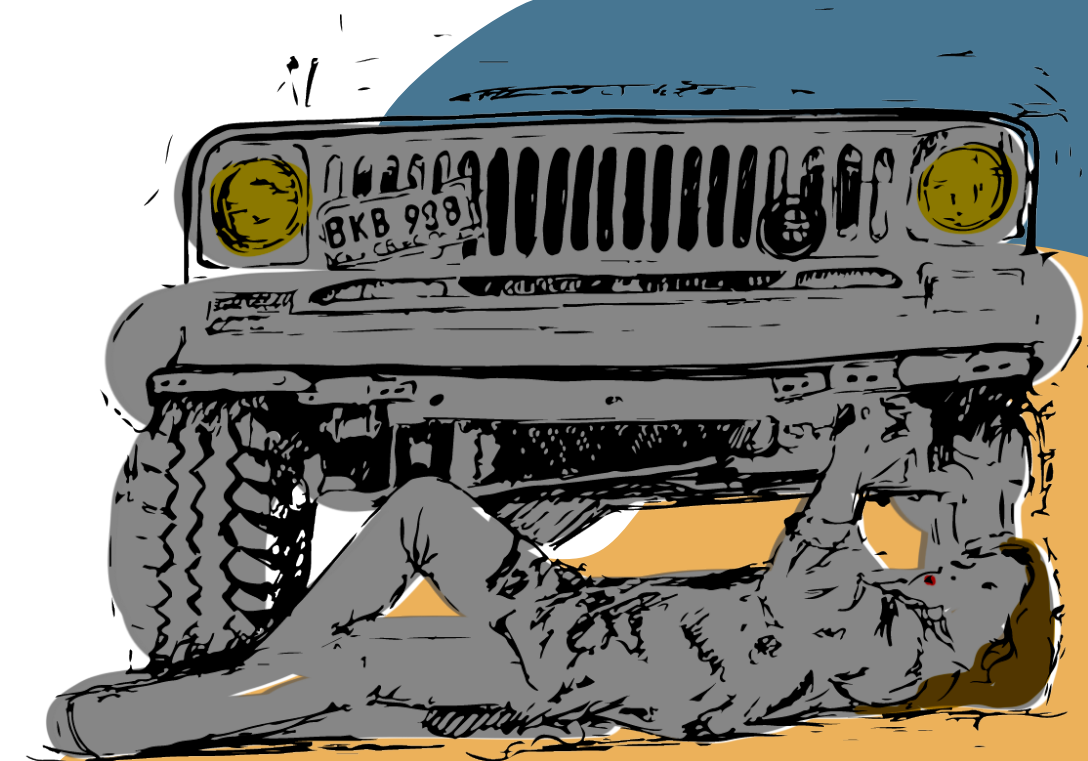
الكفاءة هي من تحدّد الأدوار والمسؤوليات وليس الاختلافات البيولوجية الجنس نولد فيه... والجندر دور نُؤدِّيه
من الصغر تتعلّم البنت بأن الصبي له مكانة أعلى منها في البيت ويستطيع اتخاذ القرارات عنها ويفرض رأيه عليها. وفي ميدان العمل تتقاضى المرأة أجراً أقل من الرجل وهناك مهن "مخصّصة" لهن مثل التدريس والتمريض.





عم صلح الحنفية ...
ايه أنا سنكرية

عم غير زيت وصلح موتور سيارتي ...
ايه انا ميكانيكية



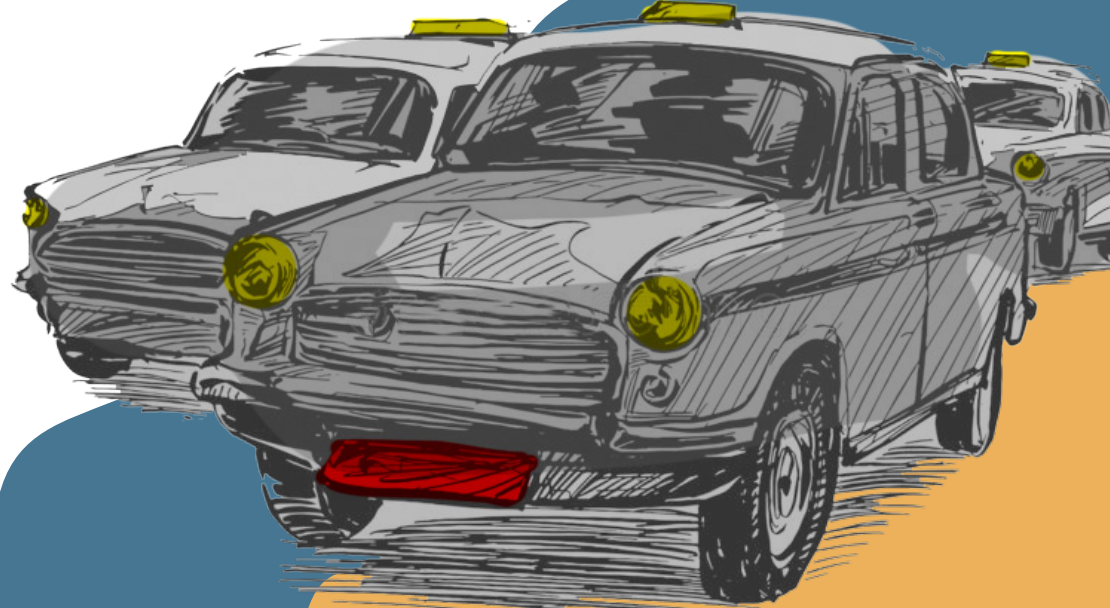
انا برقص باليه او شرقي...
ايه انا راقص



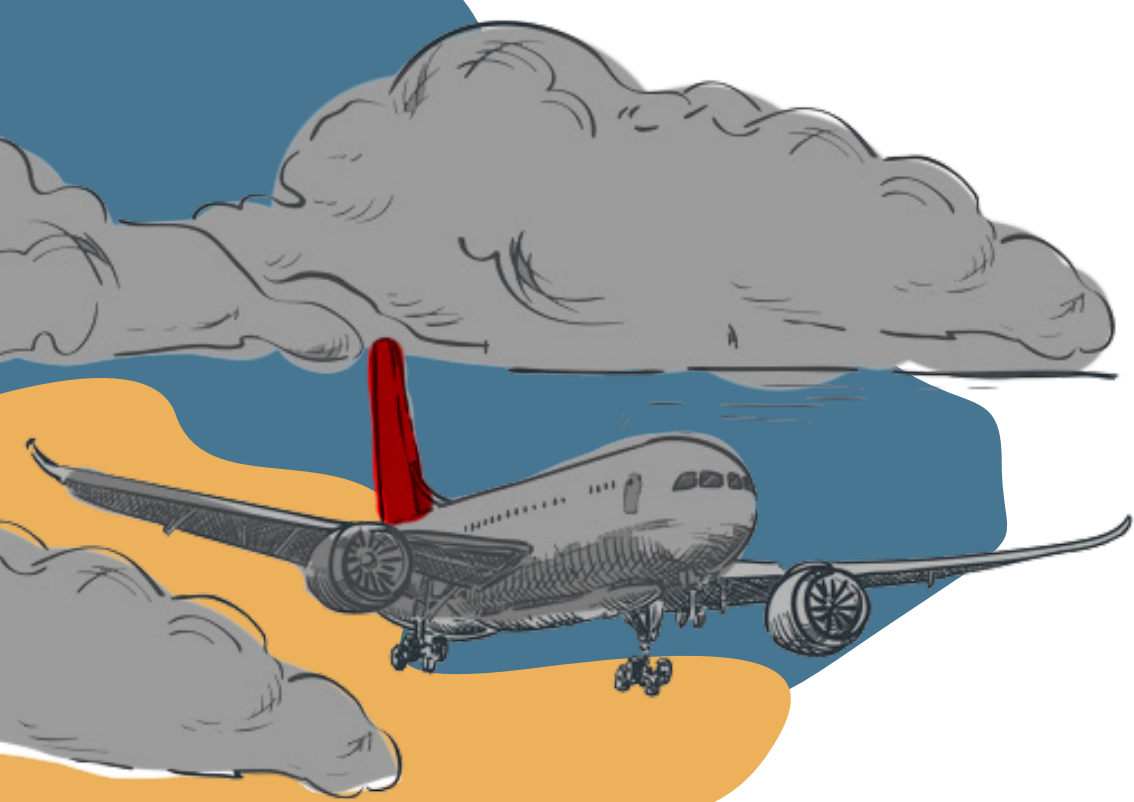
أنا بصمم ازياء...
ايه انا مصمم



عالخط وعندي نمرة حمرا.....
أي أنا شوفيرة تاكسي



اي انا بسوق طائرة ...
أنا طيارجية



الفرق بين النوع الاجتماعي والجنس



النوع الاجتماعي

هو مختلف الأدوار والحقوق
والواجبات لكل من الرجال
والنساء في المجتمع

مرأة/ رجل

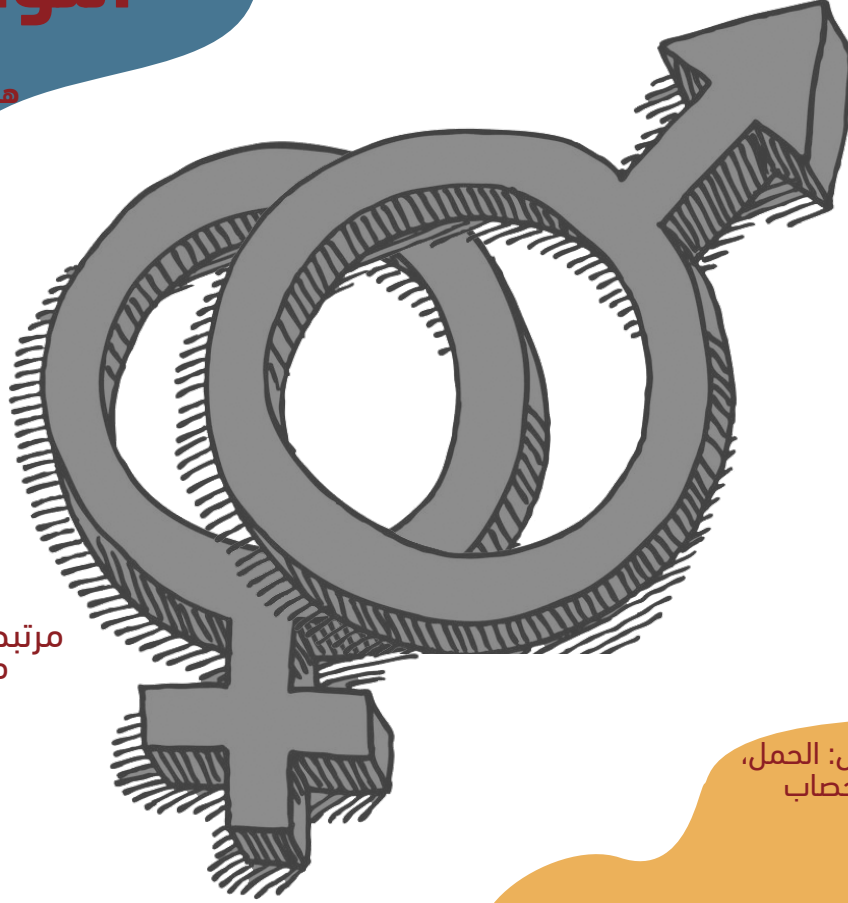
مُكتسب

أدوار

لا يولد مع الإنسان وإنما
يشكله المجتمع

مرتبط بالتنمية الذاتية لكل
من الرجال والنساء

يتغير في الزمان والمكان تحده
العوامل الاجتماعية (التاريخ،
الثقافة، التقاليد، العادات
الاجتماعية، والدين)



الجنس

مفهوم بيولوجي يعتمد على
العوامل الجسدية مثل
الهرمونات والتركيب التناسلي
لكل من الذكر والأنثى.

أعضاء

ذكر/ أنثى

يُحدّد بالولادة

يولد مع الإنسان

مرتبط بالهوية
البيولوجية

ثابت لا يتغير مثال: الحمل،
الإنجاب والإخصاب

الأدوار الجنسانية (المختلفة) القائمة على النوع الاجتماعي

عتماداً على النوع الاجتماعي تختلف
الأدوار التي يؤديها كل من النساء والرجال:



متطوّر

المسؤولية المشتركة في الرعاية
والتربية تتشارك سوى بالتربية



تقليدي

رعاية الأطفال وتربيتهم والعمل المنزلي
(الطهي والغسيل والتنظيف).
جيب اولاد وربهم



متطور

خدمة المجتمع وتعزيز التنمية
المستدامة.



تقليدي

الاهتمام بالأسرة.



متطوّر

إنشاء تعاونيات أو شركات تجارية
وإدارة مشاريع ربحية.



تقليدي

تحضير المونة المنزلية والعمل المنزلي
غير المأجور.



متطور

امتلاك سلطة اتخاذ القرار على مستوى الأسرة، والنقابة والمجلس البلدي والمجالس التشريعية....



تقليدي

غياب النساء عن مواقع صنع القرار السياسي



شارك في المحتوى عدد من الشباب والشابات المؤمنين والمؤمنات بحقوق الإنسان.

أماي أيوب	رفيف سوني
جلال شعار	عبير محسن
جو بجاني	غادة برو
جواد شمس	فاطمة ترو
جوري يونس	ميرنا طه
حلا ضاهر	ماري بصبوص
ريتا فواز	ميشيلا نعمة
ريتا معلوف	نور الحاج
ريد شعبان	نيكول عبديو

Herma

حقوق النشر والطباعة محفوظة

كافة الحقوق محفوظة

بيروت 2022 ©

إعداد وكتابة المحتوى: د. خلود الخطيب

SOCIAL MEDIA ACCOUNTS :

FACEBOOK: LEBANESE ORGANIZATION FOR
DEFENDING EQUALITY AND RIGHTS
@LOUDERLB

INSTAGRAM: LOUDERORG

TWITTER: LOUDERORG/ @LOUDERLB

LINKEDIN: LOUDER-ORG

PINTEREST: LOUDERLB.ORG / @LOUDERORGLB

YOUTUBE: LOUDERORG

INFO@LOUDERLB.ORG
HTTPS://WWW.LOUDERLB.ORG/